

우송대학교  
인권센터

신체, 언어,  
폭력은 다양해

인권센터와 함께하는

# 학 교 폭 력

무관심도  
폭력이야

더 알아보기 >>

#01

# 한눈에 보는 학교폭력의 쟁의

학교 안팎에서 학생을 대상으로  
반복적·지속적으로 이루어지는  
**신체적·정신적·재산상**의 피해 행위

전국 4년제 대학생을 기준으로 28.9%가 학교폭력을  
목격했다고 집계되었다. (2023 한국청소년연구)

# 대학 내에서 발생하는 여러 학교폭력

## 학교폭력의 유형

### 언어적 폭력

말과 글로 피해자를 무시하고 비난

### 신체적 폭력

물리적으로 상해를 가하는 행위

### 생폭력

성적인 말과 행동으로 피해자에게 수치심을 줌

### 관계적 폭력

피해자의 인간관계를 깨뜨리며 의도적으로 고립

### 사이버 폭력

인터넷 등을 통해 피해자의 공포심을 유발

### 금품갈취

돈과 물품을 빼앗거나 파괴하는 행위

대학은 여러 구성원들이 복합적으로  
생활하는 공간으로,  
다양한 **인권침해**가 발생하곤 합니다



**인권센터는 신학기를 맞이하여  
먼저 학생과 학생 간 발생할 수 있는  
인권침해 실사례와 처벌내용을  
알아보고자 합니다.**



#05

# 사례 1 과도한 음주 요구



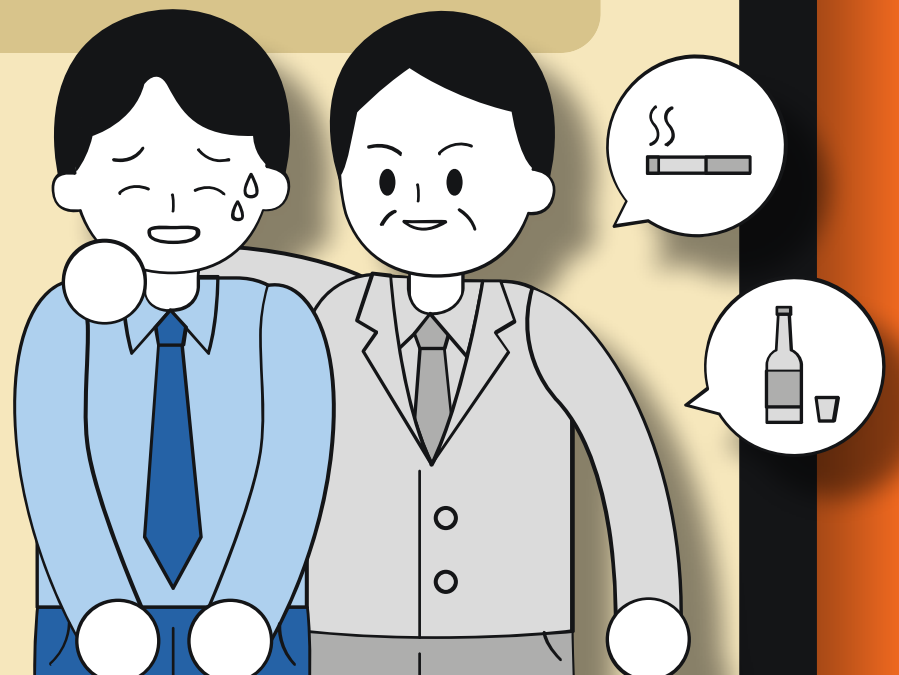
피해자 A



피해자 A

술자리에서 선배가 빈자리를 채우라며 압박했고,  
사람이 안 오자 술을 가득 따라 다 마시라고 강요했어요.  
이 과정에서 뒷목을 잡는 등 신체 접촉도 있었습니다.

술자리에서 있었던 일들을 에브리타임 등 익명 커뮤니티  
에 올리지 말라고 협박도 했어요.



# 사례 1

## 법규쟁취 처벌 내용

### 형법 제 324조 (강요죄)

- 폭행, 협박으로 원하지 않는 음주를 하게 된 경우
  - 5년 이하 징역 또는 3천만 원 이하 벌금

### 형법 제 257조, 258조 (상해, 중상해)

- 음주강요로 신체적 피해(의식 상실, 질병, 사고) 발생 시
  - 7년 이하 징역 또는 1천만 원 이하 벌금(상해죄)
  - 1년 이상 10년 이하 징역(중상해죄)

#07

# 사례 2

## 무분별한 가혹행위



피해자 B



피해자 B

선배님들이 손을 발뒤꿈치에 얹고 쪼그려 앉으라고 소리치고, 그 동작을 500번 반복하게 했어요. 어둠 속에서 불빛을 비추며 압박했고, 중간에 의식을 잃는 사람들도 있었어요.

결국 10명 이상이 병원에 입원했고, 일부는 걷지도 못했어요. 한 학생은 근육 붕괴 증후군 진단까지 받았어요.



## 사례 2

# 법규쟁취 처벌 내용

### 형법 제 257조, 258조 (상해, 중상해)

■ 반복적인 신체적 고통, 과도한 체력소모, 의식 상실, 질병 발생 시

- 7년 이하 징역 또는 1천만 원 이하 벌금(상해죄)
- 1년 이상 10년 이하 징역(중상해죄)

### 형법 제 283조 (협박죄)

■ 거부 시 불이익 암시, 집단적 위압

- 3년 이하 징역 또는 500만 원 이하 벌금, 구류 또는 과료

#09

# 사례 3

## 강제적 신체 접촉



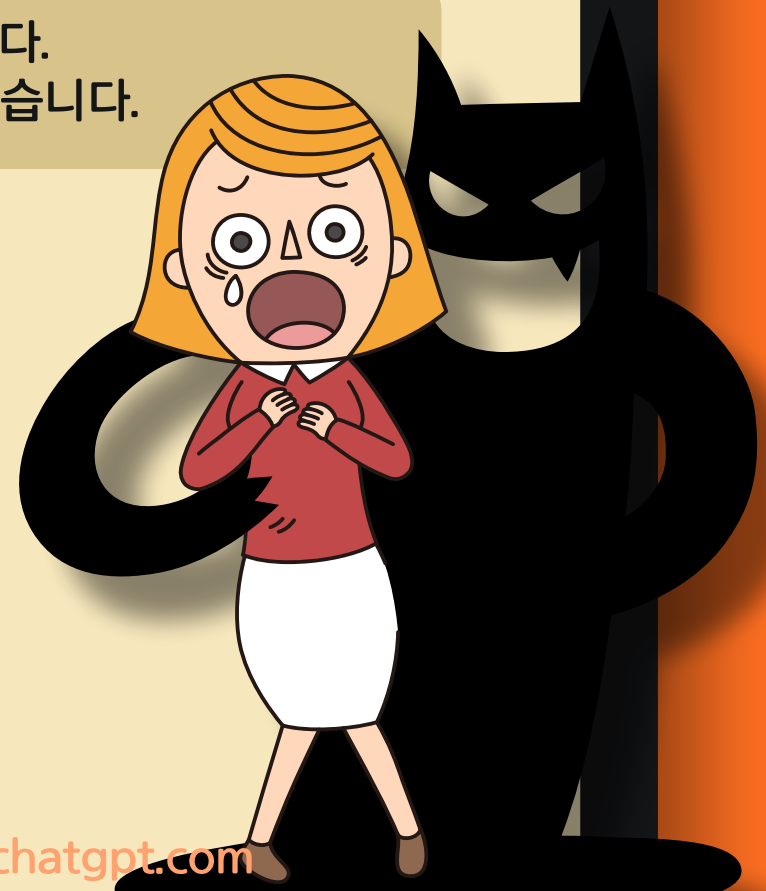
피해자 C



피해자 C

씻고만 가게 해달라는 선배의 부탁을 거절할 수 없어 들어 줬는데 이후 선배가 강제로 추행하고 입맞춤을 하려했어요.

휴학 후 정신건강의학과에 다니고 있습니다.  
선배는 지난 0월 검찰에 기소의견 송치했습니다.



## 사례 3 법규쟁취 처벌 내용

### 형법 제 298조 (강제추행죄)

- 폭행·협박으로 추행한 경우  
(기습추행, 신체 접촉, 강제 입맛춤 포함)

- 10년 이하 징역 또는 1천5백만 원 이하 벌금

### 형법 제303조 (업무상 위력 등에 의한 추행)

- 업무·고용·선후배·권력 관계에서 폭행 없어도  
지위·영향력으로 거절 못 하게 한 경우

- 5년 이하 징역 또는 1천5백만 원 이하 벌금

#11

# 보고만 있기 말고, 당장 신고하세요!

## 학교폭력 신고 절차



"학교폭력 현장을 보거나 그 사실을 알게 된 자는  
학교 등 관계 기관에 이를 즉시 신고하여야 한다."

(학교 폭력예방 및 대책에 관한 법률 제 20조)

#12

# 학교폭력 신고센터

## 학교폭력 상담·신고

학교폭력 예방·상담·신고 접수  
지원 전화

**117**

## 청소년상담복지센터

청소년 전반 상담  
(학교폭력, 우울·가출·갈등 등)

**1388**

## 경찰

폭력·위협·위험 상황  
즉시 대응

**112**

학교 폭력은 범죄입니다

# 도움이 필요할 때 인권센터

인권센터 042-630-9900

홈페이지 <https://whc.wsu.ac.kr>

이메일 [humanrights@wsu.ac.kr](mailto:humanrights@wsu.ac.kr)

위치 새캠퍼스 학생회관(W16) 3층 303호

